

# Aviso de Ciclón Tropical en el Océano Pacífico

No. Aviso: 13

Ciudad de México a 06 de Septiembre del 2016.

Emision: 04:15h

Servicio Meteorológico Nacional, fuente oficial del Gobierno de México, emite el siguiente aviso:

**Síntesis:HURACÁN "NEWTON" CAT. 1 SE APROXIMA A LA COSTA SUR DE LA PENÍNSULA DE BAJA CALIFORNIA**

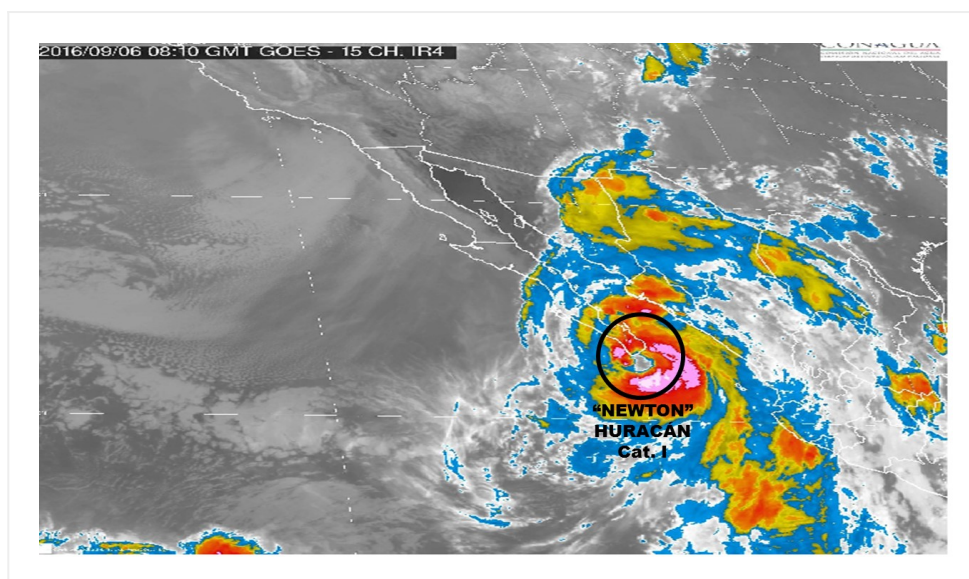


Imagen de satélite

## Situación Actual:

De acuerdo a los últimos análisis del Servicio Meteorológico Nacional (SMN) en conjunto con el Centro Nacional de Huracanes (NHC), se prevé que "NEWTON" huracán cat. 1, muy próximo a la costa, toque tierra en las próximas horas sobre el sur de Baja California Sur.

Condiciones Actuales		
Hora local (hora gmt)	04:00 (09:00 GMT)	
Ubicación del centro del ciclón	Latitud Norte:22.8°	Longitud Oeste: 109.9°
Distancia al lugar más cercano	10 km al sur de Cabo San Lucas, BCS. 160 km al sur-sureste de La Paz, BCS.	

## Condiciones Actuales

<p><b>Zona de vigilancia [Se establece en coordinación con el CMRE- MIAMI]</b></p>	<p>En coordinación con el NHC, el SMN establece:</p> <p>Zona de prevención por efectos de huracán sobre el sur de la Península de Baja California: desde Cabo San Lázaro, B.C.S., hasta Mulegé, B.C.S. (incluido Cabo San Lucas, B.C.S.).</p> <p>Zona de prevención por efectos de tormenta tropical: desde Cabo San Lázaro, BCS., hacia el norte hasta Punta Abreojos, BCS.; desde Mulegé, BCS. hacia el norte hasta Bahía San Juan Bautista, BC.; desde Mazatlán, Sin. hacia el norte hasta Guaymas, Son.; y desde Bahía Quino, Son. hacia el norte hasta Puerto Libertad, Son.</p> <p>Zona de vigilancia por efectos de huracán: desde Bahía Quino, Son., hacia el norte hasta Puerto Libertad, Son.</p>
--	---

## Condiciones Actuales

<b>Desplazamiento actual:</b>	Nor-noroeste (330°) a 28 km/h	
<b>Vientos máximos [km/h]:</b>	Sostenidos: 150 km/h	Rachas: 185 km/h
<b>Presión mínima central [hpa]:</b>	979 hPa	
<b>Diametro del ojo [km]</b>	85 km km	
<b>Pronóstico de lluvia</b>	Potencial de tormentas intensas a puntuales torrenciales en Jalisco, Colima y Michoacán; tormentas puntuales intensas en Sinaloa, Nayarit y Durango; tormentas puntuales muy fuertes en Baja California Sur, Zacatecas y Guerrero.	

## Condiciones Actuales

<b>Comentarios adicionales</b>	<p>Pronóstico de oleaje elevado: De 3.5 a 4.5 m de altura en costas de Colima y Jalisco, pudiendo alcanzar los 5 m en zonas marítimas. De 2.5 a 3.5 m en costas de Michoacán, pudiendo alcanzar los 3.5 a 4.5 m en zonas marítimas. De 1.5 a 2.5 m en costas de Guerrero, pudiendo alcanzar los 2.5 a 3.0 m en zonas marítimas. De 1.5 a 2.5 m en costas del occidente de Baja California Sur, pudiendo alcanzar los 3.0 m en zonas marítimas. De 1.0 a 2.0 m en las costas del oriente y sur de Baja California Sur, pudiendo alcanzar los 3.0 m en zonas marítimas. Pronóstico de vientos: De 30 a 50 km/h, con rachas de 70 km/h en las costas de Colima, Jalisco, Sinaloa, Nayarit y Baja California Sur. De 20 a 40 km/h con rachas de 60 km/h en las costas de Baja California. De 15 a 30 km/h con rachas de 50 km/h en la costa de Sonora.</p>
--------------------------------	--

## Condiciones Actuales

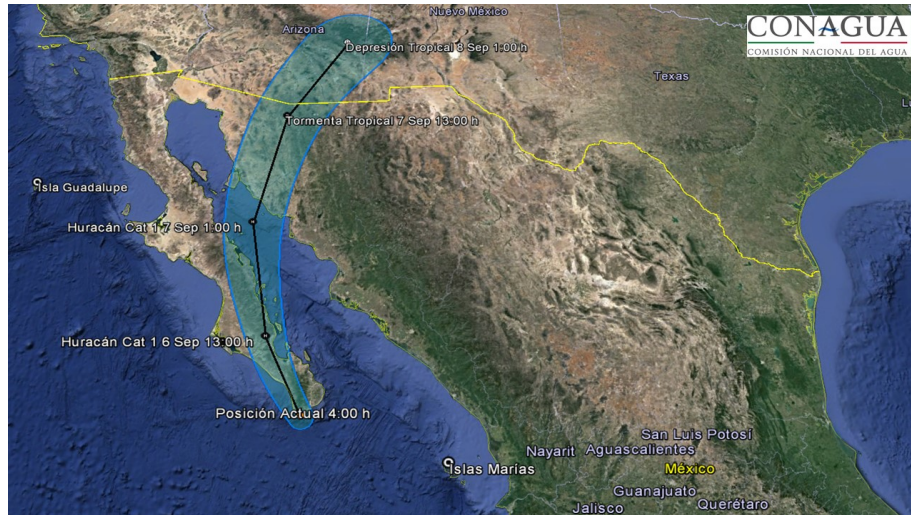
<b>Recomendaciones</b>	Extremar precauciones a la población en general en las zonas de los estados mencionados por lluvias, viento y oleaje (incluyendo la navegación marítima) y atender las recomendaciones emitidas por las autoridades del Sistema Nacional de Protección Civil, en cada entidad.			
<b>Extensión en cuadrantes de radios de vientos y oleaje</b>				
<b>Radio de vientos de 120 km/h</b>	65 km NE	65 km SE	0 km SO	0 km NO
<b>Radio de vientos de 95 km/h</b>	95 km NE	110 km SE	95 km SO	75 km NO

**Condiciones Actuales**

**Extensión en cuadrantes de radios de vientos y oleaje**

<b>Radio de vientos de 63 km/h</b>	295 km NE	335 km SE	165 km SO	165 km NO
<b>Oleaje 4 m</b>	335 km NE	390 km SE	165 km SO	165 km NO

<b>PRONÓSTICO VALIDO AL DÍA/HORA LOCAL TIEMPO CENTRO</b>	<b>LATITUD NORTE</b>	<b>LONG. OESTE</b>	<b>VIENTOS [Km/h]</b>	<b>CATEGORÍA</b>	<b>UBICACIÓN (en km)</b>
<b>06/13h</b>	24.7	110.9	140/165	Huracán categoría I	30 km al suroeste de San Evaristo, BCS. 85 km al noroeste de La Paz, BCS.
<b>07/01h</b>	27.7	111.6V	120/150	Huracán categoría I	75 km al oeste-suroeste de Guaymas, Son. 75 km al este-noreste de Santa Rosalía, BCS.
<b>07/13h</b>	30.9	111.1	65/85	Tormenta Tropical	190 km al noreste de Puerto Libertad, Son. 235 km al este de Puerto Peñasco, Son.
<b>08/01h</b>	33.4	109.6	35/55	Depresión Tropical	440 km al noreste de Puerto Peñasco, Son. 485 km al noreste de Puerto Libertad, Son.



### Trayectoria pronóstico del huracán NEWTON

Aviso No.	Fecha / Hora local CDT	Lat. Norte	Long. Oeste	Distancia más cercana (km)	Viento m <sup>í</sup> x. / rachas	Categoría	Avance
01	04 sep / 16:00	16.0	105.4	330 km al suroeste de Punta San Telmo, Mich., y a 355 km al sur-suroeste de Manzanillo, Col.	55/75	Depresión Tropical	Nor-noroeste (345°) a 4 km/h
02	04 sep / 19:00	16.0	105.4	A 255 km al suroeste de Punta San Telmo, Mich. y a 305 km al sur-suroeste de Manzanillo, Col.	55/75	Depresión Tropical	nor-noroeste (345°) a 6 km/h
03	04 sep / 22:00	17.0	105.7	A 265 km al sur-suroeste de Manzanillo, Col. y a 280 km al oeste-suroeste de Punta San Telmo, Mich.	65/85	Tormenta Tropical	nor-noroeste (340°) a 13 km/h
04	05 sep / 01:00	17.3	106.0	260 km al suroeste de Manzanillo, Col. 745 km al sureste de Cabo San Lucas, B.C.S.	65/85	Tormenta Tropical	nor-noroeste (340°) a 13 km/h
05	05 sep / 4:00	17.9	106.1	210 km al sur-suroeste de Playa Perula, Jal. 225 km al suroeste de Manzanillo, Col. 680 km al sureste de Cabo San Lucas, B.C.S.	75/95	Tormenta Tropical	nor-noroeste (340°) a 17 km/h

06	05 sep / 7:00	18.3	106.3	185 km al suroeste de Playa Perula, Jal. 210 km al suroeste de Manzanillo, Col. 635 km al sureste de Cabo San Lucas, BCS.	75/95	Tormenta Tropical	nor-noroeste (340°) a 17 km/h
07	05 sep / 10:00	19.1	107.0	200 km al suroeste de Cabo Corrientes, Jal., y a 280 km al oeste de Manzanillo, Col.	95/110	Tormenta Tropical	nor-noroeste (330°) a 24 km/h
08	05 sep / 13:00	19.1	107.0	220 km al oeste-suroeste de Cabo Corrientes, Jal., y a 355 km al oeste-noroeste de Manzanillo, Col.	105/130	Tormenta Tropical	noroeste (320°) a 24 km/h
09	05 sep / 16:00	20.3	108.1	240 km al oeste de Cabo Corrientes, Jal.; a 350 km al sureste de Cabo San Lucas, BCS. y a 945 km al sur-sureste de La Paz, BCS.	120/150	Huracán categoría I	Noroeste (325°) a 26 km/h
10	05 sep / 19:00	20.9	108.6	260 km al sur-sureste de Cabo San Lucas, BCS; a 310 km al oeste de Cabo Corrientes, Jal. y a 405 km al sur-sureste de La Paz, BCS.	140/160	Huracán categoría I	Noroeste (325°) a 26 km/h
11	05 sep / 22:00	21.3	109.0	200 km al sur-sureste de Cabo San Lucas, BCS., y a 350 km al sur-sureste de La Paz, BCS.	150/185	Huracán categoría I	Noroeste (325°) a 26 km/h
12	06 sep / 01:00	22.2	109.5	85 km al sur-sureste de Cabo San Lucas, BCS. 235 km al sur-sureste de La Paz, BCS.	150/185	Huracán categoría I	Noroeste (325°) a 28 km/h
13	06 sep / 04:00	22.8	109.9	10 km al sur de Cabo San Lucas, BCS. 160 km al sur-sureste de La Paz, BCS.	150/185	Huracán categoría I	Nor-noroeste (330°) a 28 km/h

**EL SIGUIENTE AVISO SE EMITIRÁ A LAS 07:15 h (TIEMPO DEL CENTRO), O ANTES, SI OCURREN**



## CAMBIOS SIGNIFICATIVOS

**Pronosticador:** Marco A. Lugo Garduño

**Revisó:** Marco A. Lugo Garduño